

# 事務局だより

URL:<http://www.sjc.ne.jp/ashiya/>

発行 平成27年5月

第 **173** 号

公益社団法人 芦屋市シルバー人材センター  
〒659-0062 芦屋市宮塚町2-2  
TEL 0797-32-1414  
FAX 0797-31-9223

会員数

1015名

(男595名・女420名)

(4月末現在)

## 平成27年度定時総会開催のご案内

平成27年度定時総会を下記の日程で開催します。出来る限り日程を調整しご出席くださるようお願いいたします。総会は、会員全員をもって組織される会議であり、最高必須の意思決定機関です。就業と重ならない方は、できる限り出席できるように日程調整をお願いします。

出欠の回答を同封のハガキで、5月18日までに必ずご返信下さい。(別紙総会ご案内をご覧ください。)

日時: **平成27年5月28日(木) 13:15 ~**

場所: 芦屋市民会館 大ホール(ルナホール)

- \* 開会の**15分前**には受付を済ませるようお願いいたします。
- \* 総会終了後には、市民センターの301号室及び多目的室で懇親会を開催いたしますのでご参加ください。
- \* 懇親会会場は下記の通り、2つに分かれていますのでご注意ください。(同フロアです)  
移動はご自由ですが、開会時は各部屋にお集まりください。

**301号室**

①阪急 ②JR ③阪神 ⑦奥山

**多目的室**

④浜 ⑤海浜 ⑥南芦屋浜

### 総会の受付は地域班ごとになります！

		地域班名	町名
①	赤	阪急地域	朝日ヶ丘町、岩園町、三条町、西山町、山芦屋町、東山町、東芦屋町、山手町
②	桃	JR地域	翠ヶ丘町、親王塚町、楠町、大原町、船戸町、松ノ内町、月若町、西芦屋町、三条南町、上宮川町、業平町、前田町、清水町
③	橙	阪神地域	春日町、打出町、打出小槌町、若宮町、宮塚町、茶屋之町、大榎町、公光町、宮川町、精道町、川西町、津知町、平田北町
④	黄	浜地域	南宮町、大東町、浜町、西蔵町、呉川町、伊勢町、竹園町、浜芦屋町、松浜町、平田町
⑤	緑	海浜地域	新浜町、浜風町、高浜町、若葉町、緑町、潮見町
⑥	水	南芦屋浜地域	陽光町、南浜町、海洋町、涼風町
⑦	紫	奥山地域	奥池町、奥池南町、奥山

**★出欠ハガキは必ずご返送下さい!!! (5/18締切)**

### ホームページをリニューアルしました！

是非・すぐ・とにかく...見てください。 <http://www.sjc.ne.jp/ashiya/>

これからも毎月更新して、皆様に新しい情報をお届けします！

### 平成27年度 年会費受付中

年会費は会費規程により当該年度の5月末日までに納入しなければなりません。まだの方はできるだけ早く納入をお願いします。

領収証を受け取る時、名前(フルネーム)を必ずご確認ください。

今回の事務局だよりは、以下のものが同封されていますのでご確認ください。

- 総会案内 ●出欠ハガキ(委任状)
- 平成27年度定時総会 報告・議案概要
- 会員研修バスツアー申込書
- 映画チラシ ●女性会員の皆様へ

## 4月活動実績

- 1 事務局会議
- 4～5 芦屋さくらまつり
- 7 第1回安全委員会
- 8 第1回企画委員会
- 9 第1回会員活動委員会
- 14 入会説明会
- 17 第1回事業運営部会
- 20 第1回広報委員会
- 21 新入会員オリエンテーション  
第1回アンケート検討会
- 24 第1回子育て支援班ステップアップ研修
- 27 決算監査
- 28 第1回地域支援委員会
- 30 第1回理事会  
事務局会議

## 理事会

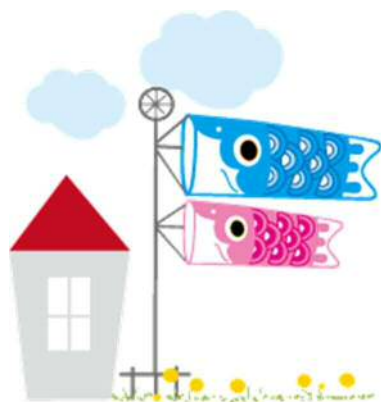
### ●第1回（4月30日）

- ・平成27年度定時総会の開催について
- ・平成26年度事業報告について
- ・平成26年度収支決算について
- ・被表彰者の決定について
- ・定款の一部改正について
- ・中期事業計画の進捗状況検証の報告について

## 事業運営部会

### ●第1回（4月17日）

- ・健康・生活アンケート調査に実施について
- ・保健福祉フェア（7/25《土》）について
- ・中期事業計画の検証について
- ・平成26年度事業報告について



## 安全委員会

### ●第1回（4月7日）

- ・平成27年度安全標語の選定について
- ・平成27年度の安全大会について
- ・ペナルティー制度の検討について

## 専門委員会

### ●第1回 企画委員会（4月8日）

- ・平成27年度事業計画の実施計画について
- ・市民対象講習会について
- ・職群別講習会について

### ●第1回 会員活動委員会（4月9日）

- ・前期会員バスツアーについて
- ・年間実施計画について

### ●第1回 広報委員会（4月20日）

- ・平成27年度事業計画について
- ・「はつらつ芦屋」20号について

### ●第1回 地域支援委員会（4月28日）

- ・高齢者に関わるボランティアについて
- ・認知症サポーター養成講座について
- ・講習会について

## 子育て支援班ステップアップ研修会報告

4月24日（金）、今年度第1回目のステップアップ研修会を開催しました。“傾聴とは”と題し、傾聴グループ「はつらつコール」メンバーによる「聞く」と「聴く」の違い、個性を認めること、共感と受容について等をテーマにした講義でした。自らを振り返ることのできる大切な内容でした。後半は全体会議が行われ、27年度の事業計画を確認しました。



## ～～事故ゼロ運動～～

今期間は事故ゼロ！この調子で、みなさん気を付けてお仕事してくださいね！

### 無事故達成日数

傷害事故	133日
賠償事故	109日

(5月7日現在)

☆平成26年度芦屋市シルバー人材センター安全標語

**家を出る その時はじまる今日の無事**

☆兵シ協安全就業スローガン

**気を抜くな 慣れと過信は 事故のもと**

☆全国シルバー人材センター安全スローガン

**安全は 一声かける ゆといから**

**市民公開 各種講座等のお知らせ**

**新クラス・健康寿命を伸ばそう！介護予防講座「健康表現体操」**

懐かしい曲、なじみのある曲に合わせ、歌いながら体操します。脳の活性化、転倒防止、そして内臓機能を高めます。

- 開講日：毎月第1木曜日 10:00～11:30
- 場所：エルホーム 芦屋(浜町12-3)
- 対象：市内在住60才以上の方
- 受講料：500円(1回)
- 定員：20名

**6/4開講！初回は無料！是非ご参加ください！** 申し込みはシルバー人材センターへ！

**これならわかる！「成年後見制度」セミナー**

成年後見制度をご存知ですか？制度利用の事例紹介や手続きについて、わかりやすく説明します。ご自身や周りの方の身近な問題として考えていただく講座です。

(共催：芦屋市福祉部)

- 日時：5/9・6/13・7/11(土) 10:00～12:00
- 場所：シルバー人材センター 大会議室
- 受講料：3000円(3ヶ月分)
- 定員：30名

**着付け教室**

着物を素敵に着こなしませんか？

- 日程：5月14・28日(木)、6月11・25日(木)
- コース：①初心者コース ②中級コース ③1回コース
- 受講料：①6000円 ②7200円(各全6回)③2000円

午前の部 10時～12時 午後の部 13時～15時

上記日程のお好きな日の午前か午後を選んでご予約を！

**書道教室**

- 日程：5/19・6/2、6/16・30、7/7・21(火)

- 時間：成人 13:30～15:30

小学生 16:00～17:00

- 受講料(月額)：会員2500円・一般3000円

小学生2500円 \*教材費500円含む

**E.S.S.T(English Speaking Support Team)企画**

**らくらくイングリッシュ(6回コース)**

- 日時：4/4-18、5/2-16、6/6-20(土) 10:00～12:00

- 受講料：1回500円+初回のみ教材費200円

- 場所：はつらつ館 大会議室

※途中受講も可能です。事前電話予約が必要です。

**ワンコイン・一日英語クラス**

5月23日(土)

第1部 10:00～12:00 クロスワード・会話・ポピュラーソング

第2部 13:00～15:00 英語de映画「ローマの休日」②

- 教材費：500円 (電話申込みの上、当日持参)

1日500円！全部出てもよし、一部だけでもよし、です！

**衣類のお直し、リフォーム  
いたします!!**

日時：5月11・25日(月) 9:00～11:30

\*原則は毎月第2・第4月曜

**網戸・ふすま・障子、  
張替えます!**

当センターの技能班が引き取りから

お届けまで責任をもってお受けします!

**芦屋霊園内のお墓清掃  
引き受けます**

お墓清掃班が、忙しい貴方代わって

芦屋霊園内のお墓清掃を承ります

**会員対象 各種講座等のお知らせ**

**会員のための健康体操講座**

- 5/7(木)・20(水)、6/3・17(水)
- 時間：14:00～15:30
- 場所：はつらつ館2階 大会議室
- 講師：三谷千尋会員
- 費用：300円/1回 (当日持参)
- 持ち物等：バスタオル・飲みもの

**成年後見制度相談窓口無料・会員対象**

**これからが不安・・・こんな時にご相談下さい**

\*一人暮らしで子供もいない、これからが不安・・・

\*親に認知症の症状が出始めた・・・などなど

日時：5月19日(火) 午前10:00～12:00

場所：はつらつ館 1階 作業室1

成年後見推進グループ

**来月のパソコン講座(会員の割引価格)**

- ①今さら聞けないパソコン / 1・8・15・22(月)
- ②デジタル写真の楽しみ方 / 2・9・16・23(火)
- ③楽しいインターネット / 5・12・19・26(金) **各講座10名募集**

- 時間：①～③10:00～12:00

- 受講料：①～③4回 2,500円(教材費別)

**個人教室(完全マンツーマン方式・パソコン持参可)**

- 日時：①1・8・15・22(月) 13:30～15:30

②3・10・17・24(水) 10:00～12:00

- 受講料：各日2時間 各2,500円 各日5名

場所：シルバー人材センター はつらつ館

申込：全講座来局申込時、費用支払をもって受付済

**事務局電話番号は32-1414(番号をお間違えなく!)**

**E.S.S.T.** (English Speaking Support Team)

### メンバー募集!

英語による就業を目指して活動しているグループです。新メンバー募集いたします!

連絡先 三谷まで

### 着付け班メンバー募集!

現在3名で、毎月第2・4木曜日の着付け教室を開催。また出張着付けも行っています。経験者の方、一緒にやりませんか?

### 「傾聴グループ」はつらつコール メンバー募集! 説明会開催します

人の話に耳を傾けることにより、まわりの人達とのコミュニケーションがうまく出来るようになる「傾聴」。それを仕事として私たちと一緒にやりませんか。

日時:①5月8日(金)②5月13日(水) 13:30~15:30

場所:①中会議室 ②作業室2

傾聴グループ「はつらつコール」



### 知的財産研究同好会~“こんなのがあれば”~ “これは便利”

5月10日 第3回 例会 (毎月 第2日曜日) 13:30~15:00 見学自由

●場 所 : 池田泉州銀行 芦屋支店 2階会議室

### ゴルフ同好会(ASG)からのお知らせ

今年度初の第34回大会を開催します、多数の参加をお待ちしています。

●日 付 6月17日(水曜日) ●場 所 ダンロップゴルフコース スタート 9時3分

●費 用 参加費 1,000円 プレイフィ 9,310円 70歳以上 500円引 昼食代1,000円までは無料  
参加申込は5月25日締切、右記幹事までご連絡下さい。 向井 木瀬

第32回大会入賞者(4月15日有馬富士CC) 優勝:井手泰行 2位:三木一成 3位:長浜文子

### =映画を観て語り合う「ビデオ散歩倶楽部」同好会=

今回は、マリリン・モンロー唯一の西部劇映画「帰らざる河」を上映します。舞台は、ゴールド・ラッシュ(1875年)のアメリカ北西部です。マリリン・モンローとロバート・ミッチャムの共演で、モンローの歌声も素敵です。尚、当月の上映は、曜日が変更になっています。ご注意ください。※原則:奇数月の第2火曜日(午後)

●日 時:5月20日(水) 13:30~16:00 ●場 所:はつらつ館2階「中会議室」

●上映作品:「帰らざる河」1954年アメリカ映画(91分)

※一般会員の鑑賞自由です。参加費なし、当日受付簿に氏名を記入して下さい。

### 囲碁同好会

毎週水曜9:30から、  
はつらつ館2F 作業室2

### ダーツ同好会(ASDC~Ashiya Silver Dart Club)

●実技体験 (ソフトダーツ):

5月8日(金) 13:30~14:00

●場 所 : JR芦屋駅南 セブンイレブン2階

### 写真同好会

「デジイチ会」

毎月第1水曜・午後  
見学OK!

### 編み物同好会

和気あいあいと楽しく作品作りをしています。  
指を使って脳トレしましょう!

●日時:5/19(火)毎月第3火曜 9:30~12:00

●場所:はつらつ館 作業室2

### 「はつらつサロン~ワイ・ガヤの会」

日頃見聞きしたことやお知恵拝借など、「ワイワイ・ガヤガヤ」の同好会です。会費なし、事前申込必要なし。

●日時:5月10日(日) 10:00~11:30(毎月第2日曜)

●テーマ:フリートーク

●場所:池田泉州銀行 芦屋支店 2階会議室

### 麻雀同好会「すずめクラブ」

会員の親睦健康麻雀を楽しんでいます。気軽に見学にお越しください。

例 会 5月9日・23日(土)

時間・場所 : 9:00~ 「はつらつ館1階作業室」

世話人 北條 時雄

### 絵画クラブOLIVE

緑あふれる六甲山系、清き流れの芦屋川。此の時機、此の季節、此の絶景をその手で描いてみませんか。仲間募集中!

●5月の定例会:14日・28日(木) 13:00~16:00

●場所:はつらつ館2階 中会議室

同好会

## お仕事の紹介

場所	業務	時間等	募集人数
		月・水・土 8:30～11:30	1名
		水・土・日 8:00～17:00	2名
		週4日 8:00～15:00	2名
		週3～4日 11:00～13:30	1名
		曜日・要相談 17:00～20:30	1名
		水 16:00～20:30	1名
		月・火・水・金・土 7:00～9:00	1名
		土・日・祝 9:00～11:00	1名
		金・日 10:00～13:30	1名
		月・水・金 8:30～11:30	1名
		週3～4日 7:00～12:00	各1名
		週3～4日 8:00～12:00	1名
		繁忙日のみ	1名
		木 12～16:00 水・金 8～12:00	1名
		月・木 午前2時間	1名
		第1・3土曜日 午前2時間	1名

### あしやキッズスクエア・就業会員募集！

放課後、小学校等を利用して、子供たちに体験・交流・遊び等の機会を提供し、居場所を確保するお仕事です。

- 場所: 精道小・潮見小
- 時間等: 夏休み等長期休業日 8:30～17:00  
(ローテーション就業)
- 内容: ①マネージャー  
②屋内安全管理  
③屋外安全管理

### 入会希望者説明会の日程

5月12日(火)
6月9日(火)

### 配分金の支払日

4月就業分	5月18日(月)
5月就業分	6月15日(月)
6月就業分	7月15日(水)

## はつらつ野菜市

毎月最終水曜日、はつらつ館西側で開催中！  
三田市シルバーから新鮮な野菜が届きます。

5月27日	6月24日	7月29日
-------	-------	-------

**シルバーやさい広場**  
**西芦屋と翠ヶ丘ポケットパークで**  
**開催中！(毎週木曜日)**

### 刃物研ぎ、開催地拡大！

- ・西芦屋町ポケットパーク 毎月第1木曜日
- ・翠ヶ丘町ポケットパーク 毎月第2木曜日
- ・エルホーム芦屋(浜町) **奇数月**第3木曜日
- ・打出商店街 まごのて広場 **偶数月**第3水曜日
- ・シルバー人材センター 毎月最終**水曜日**  
(野菜市同時開催)

※翠ヶ丘が5月から第2木曜日に変更になります。

★受付は10時～12時まで

### 「はつらつ写真館」定期的に開館！

会員特別料金！ご希望の方は事務局の申込み用紙にご記入をお願いします。(料金は撮影当日)

日時・場所＝偶数月の第3月曜日10時～12時

はつらつ館大会議室

撮影技術料 一般＝2000円

**会員半額1000円**

(複数のポーズを撮影)

プリント料 2L 1枚＝200円

A4 1枚＝500円

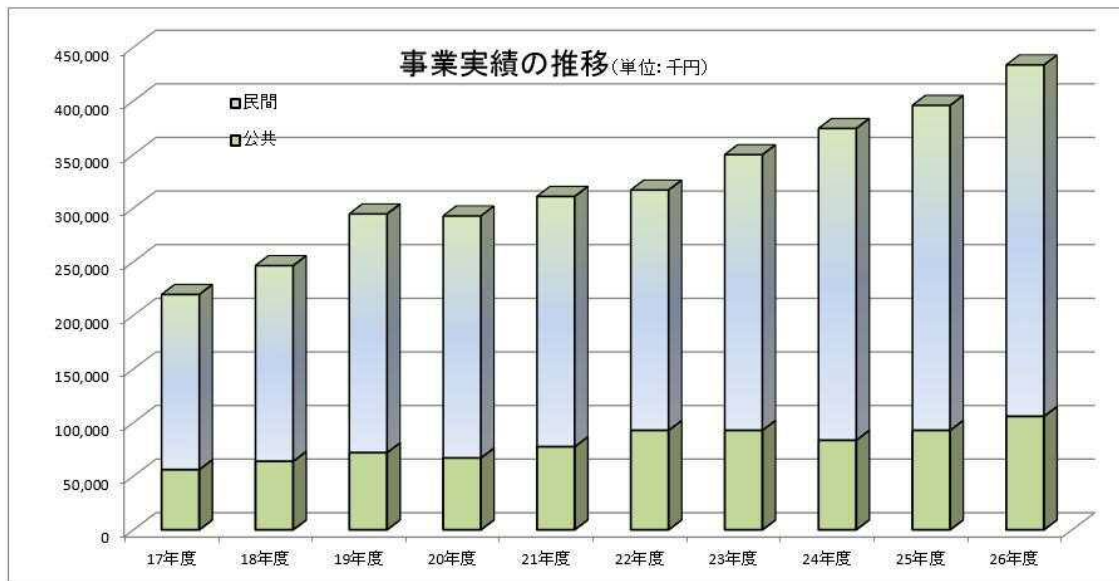
お気に入りの1枚はありますか？

**新入会員です！よろしくお願いします**

**退会会員です。長い間ありがとうございました**

# 平成26年度実績、4億円を超えました！

平成26年度の実績が確定しましたので報告します。事業実績額は433,480千円、前年度比109.5%増となりました。詳細については定時総会でご報告します。別紙、実績概要を同封しておりますので、ご覧ください。



	17年度	18年度	19年度	20年度	21年度	22年度	23年度	24年度	25年度	26年度
公共	56,209	63,939	71,970	67,073	77,517	92,796	92,787	83,560	92,781	105,846
民間	163,218	182,359	222,523	225,569	233,364	224,023	256,978	290,656	302,987	327,634
合計	219,427	246,298	294,493	292,642	310,881	316,820	349,765	374,216	395,768	433,480

## 前期会員研修バスツアーのご案内



今回の研修ツアーは世界遺産・平等院へ。昨年4月に修復が終了した「鳳凰堂」の内部拝観と宝物館を見学します。昼食は湯の花温泉。美味しい料理とお風呂を楽しんだ後は、亀岡市・大石酒造の酒蔵を見学。

是非たくさんのご参加をお待ちしています。

- 実施日 6月11日(木)
- 行き先 京都・宇治市 平等院
- 集合時間 午前7時45分(時間厳守)
- 集合場所 センター事務所前
- \*8時00分出発
- 会費 5,500円(拝観料含む)
- 定員 90名
- 申込受付 5月18日(月)9:00～ \*先着順に受付(定員になり次第〆切)

同封の申込用紙に記入のうえ会費を添えてお申し込みください

行程	8:00 発	10:00	11:15	12:00	14:00
芦屋 == <名神> = 宇治平等院 = 湯の花温泉「松園荘 保津川亭」(和会席昼食・入浴) =					
= 大石酒造・稗田野神社(酒蔵見学・試飲と参拝) = 豆や黒兵衛(買物) = <名神> = 芦屋					
	14:20	15:00	15:20	15:50	17:30 着