

## 事務局だより

URL:<http://www.sjc.ne.jp/ashiya/>

発行 平成28年3月

第 **183** 号

公益社団法人芦屋市シルバー人材センター  
〒659-0062 芦屋市宮塚町2-2  
TEL 0797-32-1414  
FAX 0797-31-9223

会員数

1072名

(男628名・女444名)

(2月末現在)

## マイナンバー制度講習会

通知カードが送付され、すでにマイナンバーカードの交付を受けた方もおられると思いますが、あらためて「マイナンバー制度」について講習会を下記のとおり開催します。基本的な内容はもとより、安全管理や便乗詐欺についてなど、知っているようで知らないこと、この機会にぜひ勉強しましょう。

- 日 時:3月15日(火)13:30~15:00
- 内 容:「マイナンバー制度・入門編」「個人番号カード交付の手続き」「安全管理」「便乗詐欺」
- 講 師:芦屋市・市民課 大野 進氏 ・ 情報政策課 野々村 孝誠氏
- 場 所:はつらつ館 大会議室 ●受講料:無料 ●定 員:50名(定員になり次第締め切ります)

## 福祉・家事援助講習会

この講習会は、家事援助サービスに携わっている会員全員対象ですので、出来る限り出席してください。今年度、家事援助サービスに就業された会員へは別途案内を送付しますので、必ず出欠の回答をお願いします。案内のない方でも、これからの地域支援に興味のある方は是非ご参加ください。(電話申込可)

3月22日(火) 13:30~ 会員事例発表及び意見交換

3月24日(木) 13:30~ 講演「高齢者化社会におけるこれからの地域支援」

講師:社会福祉法人千種会 Les 芦屋 顧問 市川洋子氏

## 定時総会日時決定!

平成28年度総会開催日が決まりました。5月27日(金)午後1時15分から、ルナ・ホールで開催されます。総会への出席は会員としての義務でもあります。是非予定をあけておいてください。

## 「広報あしや」をシルバーが全戸配布!

広報あしや3月1日号で既に周知されましたが、4月1日号から当センター配布班が毎月2回全戸配布することになりました。これまで新聞折り込みだったため全世帯に届いていなかった市の情報が全市民に届けられるようになります。地域のお役に立つ仕事をセンターが受託できたことは大変喜ばしいことです。会員みんなで応援しましょう!

### (会員活動委員会)

●2名(男女問いません)

就業以外の会員活動について、いろいろ協議する委員会です。会員研修バスツアーの企画、スポーツ大会参加、ボランティア企画、同好会の推進、地区交流会の開催なども担当しています。会員の皆さんが交流したり楽しんだりすることを一緒に考えて下さる方、是非連絡ください。

### (適正就業推進委員会)

●女性1名

会員の適正就業に関する調査や基準の検討、基準に従って適正に就業されているかなどを協議する委員会です。また、会員の皆さんが就業にあたり悩み、相談ごとなどをお聞きすることも行っています。

問合せ・申込みは事務局へ ☎0797-32-1414

# 配分金収入等に対する所得税の取り扱いについて

配分金収入は所得税法上「雑所得」に区分されます。雑所得の金額は原則として雑所得の総収入金額ですから必要経費を控除した額です。したがって、配分金収入に係る必要経費の額は65万円以上ある場合、配分金収入から必要経費の全額を控除とします。しかし、必要経費の額が65万円未満の場合は、「租税特別措置法」第27条の適用により、65万円を上限として控除します。(ただし、収入金額を限度とします。)

公的年金を受給している会員は、配分金収入とは別に公的年金等の控除が受けられます。(詳細については事務局だより1月号(NO. 181)に掲載しておりますのでご覧ください。)

給与収入のある方は、最低65万円(ただし収入金額を限度とします)の給与所得控除が受けられますが、その場合配分金収入に係る控除額は、65万円から給与所得を控除した残額が限度です。

したがって、派遣就業などにより給与収入のある方は配分金収入が65万円以下であっても、申告が必要な場合がありますのでご確認ください。配分金支払証明書が必要な方は、お手数ですが事務局にお申し出ください。

## 会員対象 各種講座等のお知らせ

### 会員のための健康体操講座

- 日程: 3/2・16、4/6・20(水) 14:00~15:30
- 場所: はつらつ館2階 大会議室
- 講師: 三谷千尋会員 ●費用: 300円/1回
- 持ち物等: バスタオル・飲みもの

### 成年後見制度相談窓口<sup>無料・会員対象</sup>

- \* 一人暮らしで子供もいない、これからが不安...
- \* 親に認知症の症状が出始めた...などなど

日時: 3月15日(火) 午前10:00~12:00  
場所: はつらつ館 1階 作業室1

成年後見推進グループ

### 来月のパソコン講座(会員の割引価格)

- 日 時①デジカメ写真入門 4/4・11・18・25(月)  
②はじめてのパソコン 4/4・11・18・25(月)  
③インターネット入門 4/6・13・20・27(水)
- 時 間①③10:00~12:00 ②13:30~15:30
- 受講料①~③4回 2,500円(教材費別)
- 募集人員 各講座 10名

場所: シルバー人材センター はつらつ館 申込: 全講座来局申込時、費用支払をもって受付済

### ◆個人教室

日時 4/8・15・22(金) 時間 10:00~12:00  
完全マンツーマン方式 パソコン持参可  
受講料 各日2時間 各2,500円  
募集人員 各日5名

### ◆パソコン何でも電話相談

日時 4/1(金)・4(月)・5(火) 10:00~17:00

### “チョコレート・フキトール” 製作体験

男女を問いません。電話にてご連絡ください。予約受付中!

●日時: 3/26(土) 13:30~15:00 2階 中会議室

\* 土曜日の入り口は西側(郵便局側)のドア

ジャポニカ製作チーム



### 「はつらつ写真館」会員は特別料金!

4月から偶数月・第1木曜日開催となります。マイナーの個人カード用の撮影もいたします!

- 日時: 4月7日(木) 9:30~12:00
- 場所: はつらつ館 中会議室
- 定員: 10名

撮影した画像をパソコンで表示。ご希望の映像を選ぶことができます。写真のプリントは後日 事務局でお渡しします。(撮影・プリント料は当日頂きます)

撮影技術料: 一般=2000円・会員=1000円  
プリント料: 2L1枚=200円・A41枚=500円  
マイナー用1枚=500円

### 「おやしクッキング」

#### 男性会員の参加募集!

- 日時: 3月18日(金) 9:30~
- 場所: 市民センター 214室
- 定員: 20名 ●参加費: 800円

\* 申し込みは事務局に参加費納入をもって受付済み

はつらつキッチン班

### 芦やん小町「お手玉の会」練習会

懐かしいお手玉遊びを一緒に楽しみませんか! 回を重ねるたびに上手になっていきますよ。身体と脳が刺激され、ますます元気な自分作りを!

3月10日(木) 13:30~

場所: はつらつ館 大会議室

## シルバーチャレンジ講座 ～障子・網戸張り替え～

プロが指導する講座です。興味のある方は是非受講してください。今からでも技能を身に着けるチャンスです。

- 日時:4月14日(木)・15日(金)10時～15時
- 場所:シルバー作業所(業平町6-19)
- 費用:無料(材料費2,000円は必要)
- 講師:技能班会員
- 持物:小型カッターナイフ
- 定員:先着10名
- 申込:電話受付



## 「はつらつ 憩(い)い サロン」開設

平成27年度にモデル的に8回開催した高齢者のサロンを、4月から「はつらつ憩(い)いサロン」として、年間通して開設することになりました。

出かけることが億劫になってる方、普段から一人で食事をしている方等ご近所におられましたら、是非このサロンをお勧めください。毎回プログラムが変わり、いろいろな体験ができ、昼食は手作りお弁当をみんなで楽しくいただきます。詳しくは、「しるば～たいむず」に掲載しておりますのでご覧ください。

## やさしい傾聴講座

人の話に耳を傾けることにより、まわりの人とのコミュニケーションがうまく出来るようになる「傾聴」。この「傾聴」についての標記講座を下記により開講します。皆様のご参加をお待ちしております。

- 開催日:4/6, 20 5/18 6/1, 15  
(毎月第1, 3水曜)
- 時間:10:00～12:00
- 場所:はつらつ館 大会議室
- 費用:全5回3,000円(前納)  
傾聴グループ「はつらつコール」

## これならわかる!

### 「成年後見制度」セミナー

制度利用の事例紹介や手続きについてわかりやすく説明します。ご自身と家族、周りの方にも身近な問題として考えていただくセミナーです。

- 開催日:5/14(土)・6/11(土)の2回
- 時間:13:30～16:00
- 場所:はつらつ館 大会議室
- 費用:全2回3,000円(前納・テキスト代含む)  
成年後見制度グループ

## 市民公開 各種講座等のお知らせ

### ワンコインの英語クラス 見学無料

3月26日(土)10:00～12:00

英語deポピュラーソング・

シナリオde映画「ローマの休日」

- 受講料:500円+テキスト代50円  
(事前電話申込の上、当日持参)

### E.S.T(English Speaking Support Team)企画

らくらくイングリッシュ(6回コース)

- 日時:1/3・9、2/6・20、3/5・19(土)
- 時間:10:00～12:00 ●場所:大会議室
- 受講料:1回500円+初回のみ教材費200円  
※途中受講も可能。見学無料。事前電話予約が必要。

## 「たのしい放課後教室」ご案内

- 対象:小学4年生～中学3年生 ●教科:算数・英語・数学 ●曜日:火曜・木曜
- 時間:小学生…16:30～18:00 ●費用:週2回コース…月6,000円(兄弟割引あり)
- 中学生…18:05～19:35 週1回コース…月4,000円

## 着付教室

着物を素敵に着こなしませんか?

- 日程:3/10・24、4/14・28(木)原則第2・4木曜
- コース:①初心者コース②中級コース③1回コース
- 受講料:①6000円 ②7200円(各全6回)③2000円
- 午前部 10時～12時 午後部 13時～15時  
上記日程のお好きな日の午前か午後を選んでご予約を!

## 書道教室

- 日程:3/8・22、4/5・19(火)  
原則第1・3火曜日
- 時間:成人 13:30～15:30  
小学生 16:00～17:00
- 受講料(月額):会員2500円・一般3000円  
小学生2500円 \*教材費500円含む

# 親睦&交流のための「会員同好会」

	活動日・場所	お知らせ・コメントなど・・・
<b>ゴルフ同好会 ASG会</b>	いよいよ絶好のゴルフシーズン到来。 <b>28年度最初のコンペを開催します！</b> 日時:4月20日(水) ライオンズカントリー倶楽部にて 9時22分スタート 参加費:1,000円/プレー費7,840円(昼食費込) *70歳以上免税800円 参加申込締切:4月5日(火)	向井 小幡 津川
<b>囲碁同好会</b>	毎週水曜日・9:30~12:00 はつらつ館 2階作業室	初心者からプロ級の方までどなたでもOK! その日のメンバーで対戦です。見学も自由です。
<b>写真同好会 (デジイチ会)</b>	毎月第1水曜日・13:30~ はつらつ館 2階中会議室	カメラ愛好会です。どんな活動しているか見学に来てください! 問合せ: 黒住
<b>絵画クラブ "OLIVE"</b>	3月の例会 (13:00~16:00) 3月10日(木)と24日(木)です。はつらつ館2階中会議室	みんなでワイワイ楽しく描いています。見学だけでも大歓迎です。是非見に来てください。
<b>はつらつサロン ワイ・ガヤの会</b>	3月13日(日) 10:00~11:30 ●池田泉州銀行芦屋支店2階会議室	雑談の中で“目からウロコ”の話などフリースークの場です。会員であれば自由参加。
<b>編み物同好会</b>	毎月第3火曜日 9:30~12:00 はつらつ館 2階作業室	和気あいあいと楽しく作品作りをしています。編物初心者でも大丈夫!
<b>ビデオ散歩 倶楽部</b>	映画を観て語り合う同好会です。 感動の時間を分かち合います ●日時:3月8日(火)13:30~16:00 ●場所:はつらつ館2階中会議室 ※一般会員の鑑賞自由です。 参加費なし、当日受付簿に氏名を記入して下さい。	<b>前日に予定していました黒澤明監督の「生きる」が上映できず、ご期待されておられました皆様には大変ご迷惑をおかけしました。今回改めて上映致しますのでご期待ください。 “生きるとは”を語りましょう。</b> ● 上映作品:『生きる』 1952年 東宝作品
<b>ダーツ同好会 ASDC</b>	毎月第2・4金曜日/12:30~14:30 3月11日(金)・3月25日(金) ●ラボックスホール(入口は西側) (JR芦屋駅南セブンイレブン2階)	1ゲームおよそ3000歩程度の運動量です。性別年齢に関係なく楽しめます! 初めての方大歓迎! 一度見学に来てみてください。楽しいですよ!!
<b>麻雀同好会 (すずめクラブ)</b>	毎月第2・4土曜日 はつらつ館 3月12日(土) 9:00~12:00 3月26日(土) 13:00~16:00	<b>4月9日(土)に、第3回すずめクラブ大会「はつらつ杯」を開催いたします! ふるっでご参加ください。</b>
<b>知的財産研究 同好会</b>	3月13日(日) 13:30~15:00 (毎月第2日曜日) *自由参加 ●池田泉州銀行芦屋支店2階会議室	“こんなのあれば!” “これは便利!!” 今回は、①【湯垢拭き取りシート】と ②【ポリ袋取手改良】についてご意見を... 皆で意見を出し合って話し合う同好会です
<b>カラオケ同好会 “ひばりクラブ”</b>	3月例会:15日(火)参加費:500円 13:00~16:00 ●ジャンカラ芦屋	<b>初めての方でも大丈夫! 当日、現地受付で、「ひばりクラブ」とお伝えください。</b>
<b>将棋同好会</b>	<b>新たな同好会がスタートしました。</b> 毎月第2・4木曜日が活動日です。 3月は10日と24日 9:30~12:00 はつらつ館2階 中会議室	「春駒」の季節。将棋の駒を通じて、新しい出会いや楽しみ方を発見しましょう。初心者の方も歓迎です。見学の方もお気軽に!! ★駒、将棋盤ご寄附歓迎★

\* 会員どなたでも参加できます。ゴルフ同好会以外は申込み不要ですので直接お越しください。

## 「地区交流会」(浜西地区)を開催しました

2月27日(土)はつらつ館で、阪神東地区に続き【浜西地区】の交流会を開催しました。

今回は91人が対象者のところ参加者は17名と少なかったのですが、自己紹介等から同郷であったり、業務内容が違うが実は同じ就業先であったり、知らなかった関係が少し近づく機会となりました。

また、他の会員の話を聞くうちに、「もっと自分も積極的に活動しなくてはいけないのだなあと感じました」等の声もあり、他の会員の活動を知る情報交換の場となりました。



## 現在114名が「認知症サポーター」!

2月22日に開催された認知症サポーター養成講座に20名が参加。

地域の人たちの支援や理解がどれほど大切なことかを認識できる内容でした。

「認知症になっても安心して暮らせる街」の一員になりましょう!

今後定期開催しますので、28年度中に必ず受講して下さい。



## キッズサポート「まつほっくい」

4月1日から金曜日も開設!

- 開設日時: 月～金曜日・9時～17時
- \*この間のご希望時間 \*第4金曜は休み
- 対象年齢: 4か月～就学前
- 利用時間: 1人1時間600円
- \*事前予約必要



(当日受付は11時迄) **見学自由**

## 刃物研ぎ(3月・4月の予定)

- 朝日ヶ丘ガーデンヒルズ 3月10日(木)
- エルホーム芦屋(浜町) 3月17日(木)
- はつらつ館(野菜市同時開催) 3月30日(水)
- 西芦屋ポケットパーク 4月7日(木)
- ★受付は10時～12時まで
- ★料金: 25cm以下600円・25.1cm以上800円

## シルバーやさい広場

西芦屋と朝日ヶ丘(ガーデンヒルズ)で  
開催中!(毎週木曜日)

## はつらつ野菜市

毎月最終水曜日、はつらつ館西側で開催中!  
三田市シルバーから新鮮な野菜が届きます。

3月30日	4月27日
5月25日	6月29日

## 「芦屋シルバー歩こう会 番外編第5回(通算39回目)」開催の件

### 副題:アーモンドフェスティバルに行こう!!

桜の花見の前に、アーモンドの花を見に行きませんか。可憐な、素敵な花です。アーモンドの花を見ながらその樹木の下で、持参のお弁当を食べます。なかなか風流な雰囲気です。ご関心のある方は、どなたでもOKですので奮ってご参加お願いします。事前の申し込みは不要です。尚、昨年11月は、標高 260Mの城山に登り、下山後、ロックガーデンの滝の茶でミニ忘年会を実施しました。皆さんご機嫌でした。

(スケジュール)

- 日時: 3月20(日)9:30(時間厳守、雨天決行) ●集合場所: 芦屋市総合公園事務所前(陽光町)
- 9:30 集合、出発(芦屋—神戸深江高速道路側道を歩きます。ここからの眺望が素晴らしい)
- 11:00 東洋ナッツ工場到着。フェスティバルに参加。花見、昼食、乾杯!  
アーモンドコロッケ、焼きそばなどの屋台、飲み物販売も有り。
- 12:30 終了、現地解散

留意点: ①靴は、履きなれたスニーカーなど(革靴、ハイヒールなどは不可)

②水分(アルコール)持参、必要に応じ雨具持参。防寒対策適宜。

③弁当持参(屋台で購入も可能) (2015年 幹事 榎本)

## 守山市シルバーの視察訪問を受けました

2月12日(金)滋賀県守山市シルバー人材センターの役職員17名が当センターに来訪。

会員の「自主・自立、共働・共助」の精神なしでは実施できない独自事業が、当センターでは活発に展開されていることに注目され、事業の立ち上げ、会員の就業の様子、運営方法等を中心に質疑応答が行われました。

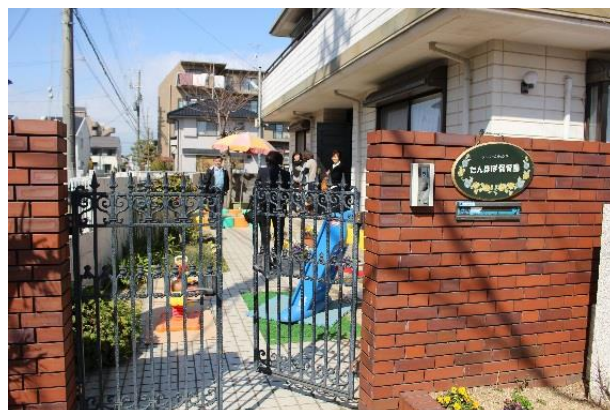


## 加古川市シルバーを視察訪問しました

2月18日、子育て支援班会員と職員の4人が、シルバー人材センターとしては全国で初めて認可保育園(小規模保育事業)を経営されている加古川市シルバー人材センターを訪れました。

家主が長期不在となっている空き家を借り受け、0歳から2歳までの12名の保育を実施。給食の提供もあり、保育士・調理師・栄養士もすべて会員で、ローテーションしながら運営をされています。

また、介護予防のための健康管理事業も実施されており、同じ事業(子育て支援事業・介護予防事業)を実施している当センターにとって、良い情報交換となった視察研修となりました。



## 初めての「出張入会説明会」(報告)

企画委員会提案により、高浜地区(管理センター)に向いた入会説明会を実施しました。

事務所以外での説明会の開催は初めてでしたが、企画委員が中心となり実施することができました。

当日は、企画委員だけでなく、ご夫婦会員である北川会員、向井会員にも参加頂き、センター会員としての想い等をお話いただきました。

参加者は10名と多くはありませんでしたが、4名の方が新たに入会されました。



**衣類のお直し、リフォーム  
いたします!!**

日時:3月14・28日(月)9:00~11:30

\* 原則は毎月第2・第4月曜

**網戸・ふすま・障子、  
張替えます!**

当センターの技能班が引き取りから  
お届けまで責任をもってお受けします!

**芦屋霊園内のお墓清掃  
引き受けます**

お墓清掃班が、忙しい貴方代わって  
芦屋霊園内のお墓清掃を承ります

## 2月活動実績

- 2 出張入会説明会
- 5 会員健康講座  
第7回子育て運営会議
- 9 入会説明会
- 10 第6回企画委員会
- 12 守山市SC視察来訪  
第5回安全委員会
- 15 総務部会
- 16 新入会員オリエンテーション
- 18 第10回安全パトロール  
第5回適正就業推進委員会
- 19 第5回理事会  
第11回事業運営部会
- 20 市民公開講座
- 22 認知症サポーター養成講座
- 23 第6回地域支援委員会
- 24 阪神ブロック職員研修(宮内主査・大谷)
- 25 加古川市SC訪問(白井次長・太田)
- 27 地区交流会(浜西地区)
- 29 第9回広報委員会  
事務局会議

### 理 事 会

#### ●第5回(2月19日)

- ・理事長及び常務理事の職務執行状況の報告
- ・事務局職員給与規程の一部改正
- ・平成27年度収支補正予算(第1号)

### 事業運営部会

#### ●第11回(2月19日)

- ・次期役員改選及び定数について
- ・地域班の機能強化について

### 総務部会

#### ●第2回(2月19日)

- ・事務局職員給与規程の一部改正について

### 安全委員会

#### ●第5回(2月12日)

- ・次年度事業計画について
- ・安全委員会だより第42号について
- ・ペナルティー制度について

### 専門委員会

#### ●第6回 企画委員会(2月10日)

- ・次年度事業計画について
- ・会員アンケートについて
- ・企画委員会の今後の在り方について

#### ●第5回 適正就業推進委員会(2月18日)

- ・次年度事業計画について
- ・5年ルールの実用について

#### ●第6回 地域支援委員会(2月23日)

- ・次年度事業計画について
- ・地域支援委員選出について

#### ●第9回 広報委員会(2月29日)

- ・次年度事業計画について
- ・はつらつ芦屋第22号について

## 第11回安全パトロールの報告



2月18日、向井委員長、永井・小林・酒井委員の4名が剪定・清掃等、2か所の現場巡回。安全への注意を喚起しました。

### ～～事故ゼロ運動～～

今期間、高齢者施設において賠償事故が1件起こりました。就業中は常に細心の注意をはらい、安全第一でお願いいたします。

#### 無事故達成日数

傷害事故 **108日**

賠償事故 **8日** (3月7日現在)

☆平成27年度芦屋市シルバー人材センター安全標語

**これ位 思ったすき間に 事故の影**

## 事務所レイアウトが変わりました

来局された方はお気づきかと思いますが、新年度を前に模様替しました。

デスクが増えちよつと狭いようですが、血圧計も使っていただきやすくなりましたので健康管理等にご利用ください。事務所奥西側には「会員談話コーナー」がありますので、そちらも休憩や待ち合わせ等、ご自由にご利用ください。

## 事務局職員異動

採用 臨時職員 柴野 賢

広報あしやの全戸配布決定に伴い、配布業務担当の臨時職員を採用しました。よろしくお願いいたします。

## お仕事の紹介

		時間等	募集人数
		土・日 13:00～21:00	2名
		月～土 7:00～10:00	1名
		日～土(3日程度) 7:30～15:00 17:00～20:00	各1名
		月～土(3日程度) 8:30～13:00	1名
		火～日(ローテ) 7:00～10:00	1名
		週2～3回 16:30～21:30	1名
		8:00～15:30 15:30～23:00 (ローテーション)	1名
		月・水・金 8:00～11:00	1名
		火・金 6:30～8:30	1名
		土日祝 13:00～16:00 18:00～21:00	1名
		月～日(ローテ) 8:00～10:00 17:00～22:00	数名
		月～日(ローテ) 8:00～13:00	1名
		日～土(要相談) 8:00～13:00	1名
		月・火・水・日 8:00～11:30	1名
		日～土 8:30～12:00	1名
		1日4時間程度 (ローテーション)	2名
		月～日(ローテ) 8:00～12:00	1名
		月・火・水・日 8:00～11:00	1名
		週3日 8:00～12:00	1名
		月・木 8:00～9:00	2名
		週3日 8:00～16:00	2名
		月・水・土 8:30～11:30	1名
		繁忙日のみ	1名
		日 13～17:00 土 8～12:00	1名
		水曜日 午前2時間	1名

		時間等	募集人数
		火・金曜日 6時間	1名
		週1回 午前3時間	1名
		金曜日 午後3時間	1名

## 配分金の支払日

2月就業分	3月15日(火)
3月就業分	4月15日(金)
4月就業分	5月18日(水)

## 入会希望者説明会の日程

3月8日(火)
4月12日(火)
5月10日(火)

**新入会員です！よろしくお願ひします**

**退会会員です。長い間ありがとうございました**

## 平成28年度 年会費受付開始！ 及び 退会手続きについて

領収証を受け取る時、名前(フルネーム)を必ずご確認ください。おつりの無いようにしていただければ助かります。

平成28年度に会員継続の意思の無い方は、3月末迄に必ずご来局の上、退会届をご提出ください。手続きのない場合は、新年度会費が必要になります。

## 新入会員勧誘にご協力ください！

センターでは、発注者からの仕事に対する就業会員が不足しています。

お友達、お知り合い、もちろん配偶者でも…  
意欲のある方がおられたらセンター入会をお勧めください。